



RED
ELÉCTRICA
DE ESPAÑA

Interconexión eléctrica España-Francia

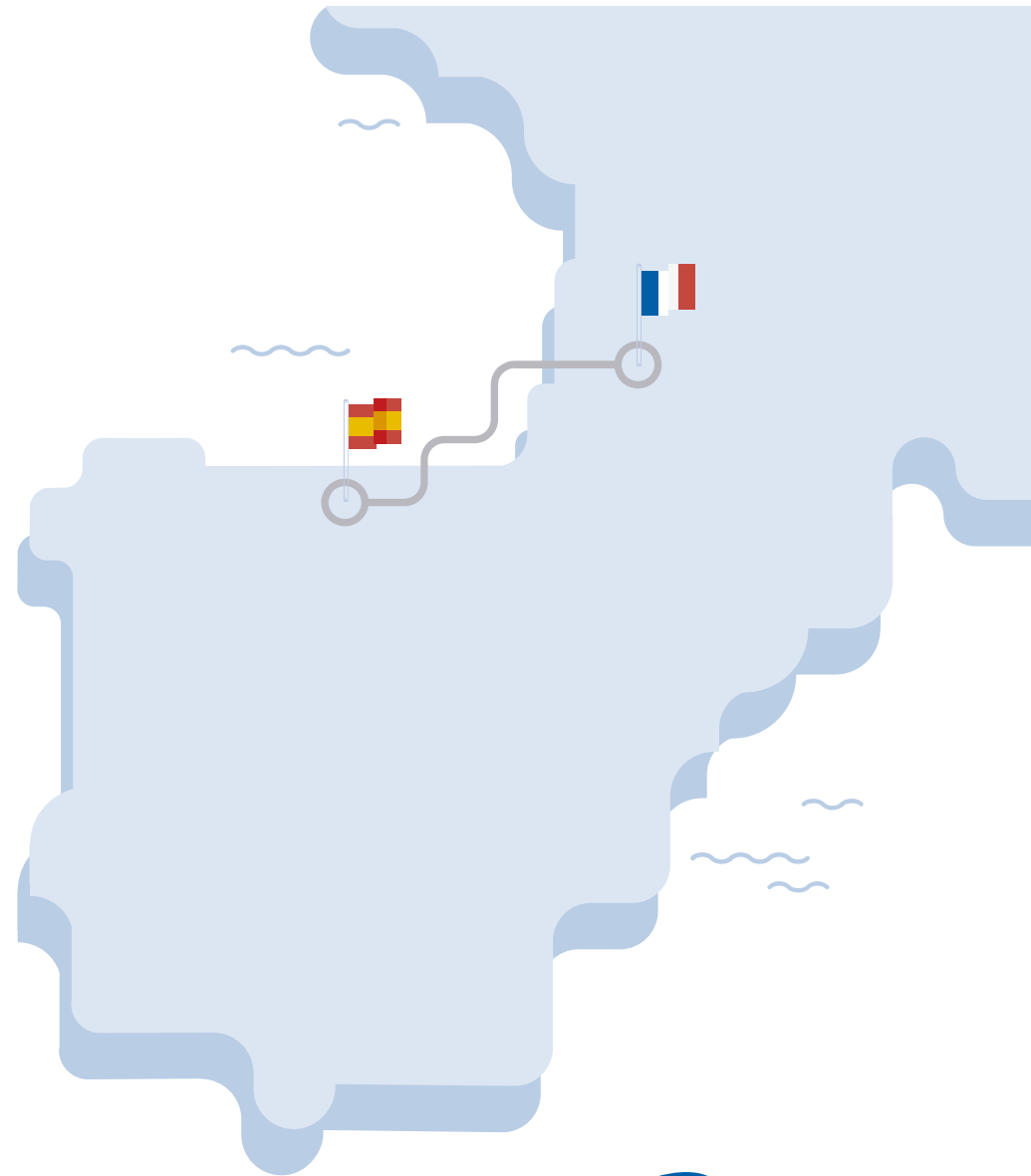
por el Golfo de Bizkaia

Enero 2018



Cofinanciado por la Unión Europea
Mecanismo «Conectar Europa»

La presente publicación sólo refleja las opiniones del autor.
La Comisión Europea no es responsable de ningún uso que
pudiera hacerse de la información que contiene.



Un proyecto de interés europeo a construir juntos

Mayor capacidad de interconexión...

El enlace por el Golfo de Vizcaya permitirá alcanzar una capacidad de interconexión de **5.000 MW**, frente a los 2.800 MW actuales.

...para aprovechar complementariedades

El mix energético y los momentos de máximo consumo son diferentes y complementarios en ambos países.

...y contribuir a la eficiencia energética.

El aumento de las interconexiones reduce los costes de generación y optimiza el sistema energético. (*)

* Según el estudio de ENTSOe 'Ten Years Network Development Plan 2016'.

Este proyecto representa un desafío para España, Francia y Europa en la consecución de sus objetivos hacia la transición energética.

Por esta razón, el 14 de octubre de 2013 este proyecto fue designado por la Comisión y el Parlamento Europeo como '**Proyecto de Interés Común**' (PIC) en el marco del reglamento europeo sobre las infraestructuras energéticas (347/2013).

Refuerza la interconexión entre España y Francia

Principales ejes de la política energética de la Unión Europea

Desarrollar una Unión de la Energía que funcione plenamente y esté totalmente interconectada, que permita la diversificación energética y garantice la seguridad de suministro.

Potenciar la integración de energías renovables

27 % del consumo total de energía a partir de fuentes de energías renovables, reduciendo la dependencia energética.

Reducir las emisiones de gases de efecto invernadero

-40 % respecto a 1990.

Una red de energía europea interconectada es vital para la seguridad energética europea y su competitividad, así como para alcanzar los objetivos de descarbonización y de lucha contra el cambio climático a los que la UE se ha comprometido. Una red interconectada ayudará a alcanzar el objetivo de la Unión de la Energía: garantizar una energía asequible, segura y sostenible, compatible con el crecimiento y el empleo en toda la Unión Europea.

Para alcanzar los objetivos, las instituciones europeas impulsan y apoyan políticamente el desarrollo de las interconexiones entre la península ibérica y el resto de la UE. Así, el Consejo Europeo de marzo de 2002 en Barcelona, aprobó por primera vez el objetivo de que los estados miembros alcancen un nivel de interconexión eléctrica de al menos el 10 % de la capacidad de producción instalada en 2020. Posteriormente, la cumbre Francia-Portugal-España que tuvo lugar el 4 de marzo de 2015, reafirmó mediante la firma de la Declaración de Madrid, la importancia de movilizar todos los esfuerzos necesarios para lograr el objetivo mínimo del 10 % de interconexión eléctrica a más tardar en 2020 y aumentarlo en los años posteriores.

Ventajas

Mejora la garantía de suministro

Los sistemas eléctricos son más estables cuanto más mallados e interconectados están. Las interconexiones son el vector principal para la seguridad de suministro.

Aumenta la eficiencia de los sistemas interconectados

Menor necesidad de centrales de generación para suministrar la punta de demanda (a las 19 h en Francia y a las 21 h en España) y menores costes de generación.

Beneficios económicos para el sistema eléctrico

Con la capacidad que queda vacante en las líneas y que no va destinada a la seguridad de suministro, se establecen diariamente intercambios comerciales de electricidad donde se aprovecha de la forma más eficiente las diferencias en la producción de electricidad de cada país.

Aumenta la integración de energías renovables

A medida que aumenta la capacidad de interconexión, se maximiza el volumen de producción renovable que un sistema es capaz de integrar en condiciones de seguridad, dado que la energía renovable que no tiene cabida en el propio sistema se puede enviar a otros sistemas vecinos, en lugar de ser desaprovechada.

Nuevo enlace eléctrico por el Golfo de Bizkaia

Datos clave

La interconexión se compone de cuatro cables, dos por cada enlace. Este doble enlace submarino y subterráneo, de corriente continua, tendrá una longitud de 370 km entre la subestación de Cubnezais (cerca de Burdeos) y la de Gatika (cerca de Bilbao).

Contará con una estación convertidora en cada extremo del enlace que permitirá transformar la corriente continua en corriente alterna para conectarse a la red de transporte de electricidad de cada país.



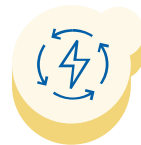
Aumento de la capacidad de intercambio hasta **5.000 MW**



4 Cables (2 por enlace)

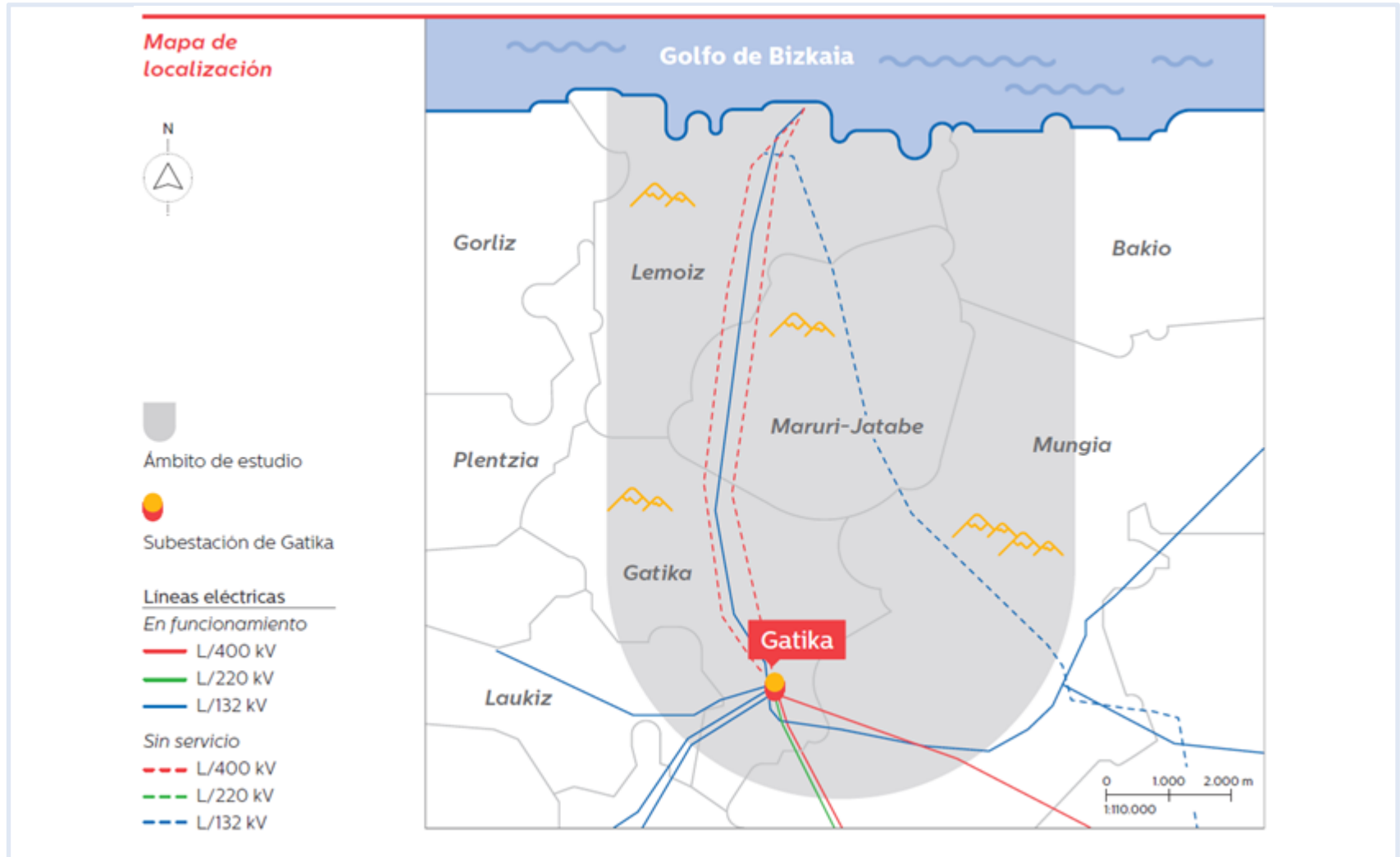


370 km Longitud de la interconexión

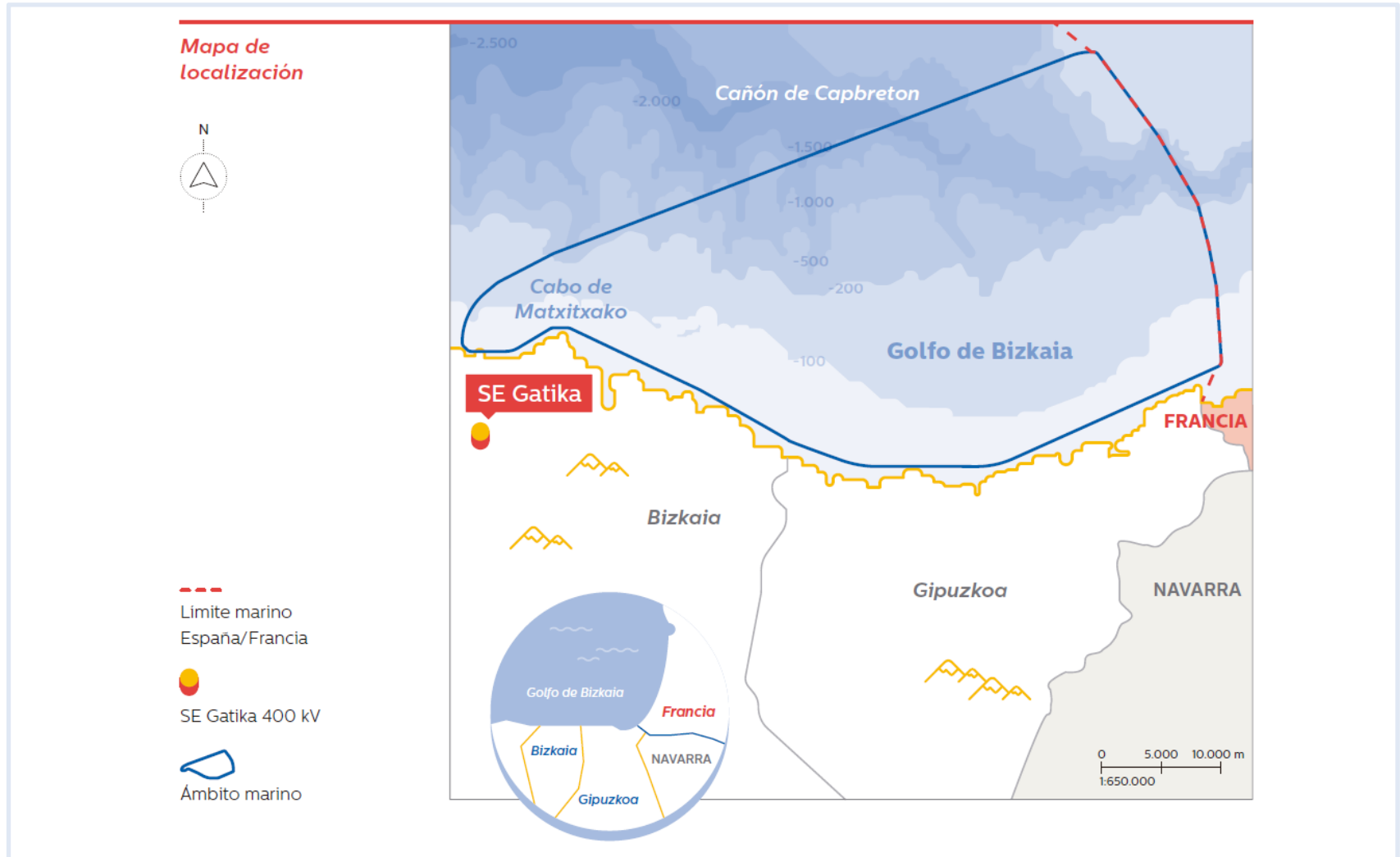


Capacidad de transporte **2 x 1.000 MW**

Ámbito de estudio terrestre



Ámbito de estudio marino



Un doble enlace submarino

- 1 La conexión con la red eléctrica en País Vasco: Gatika (10 km)
- 2 El trazado submarino: 280 km
- 3 La conexión con la red eléctrica francesa: Cerca de Burdeos (80 km)
- 4 Estaciones conversoras: transformación CA-CC

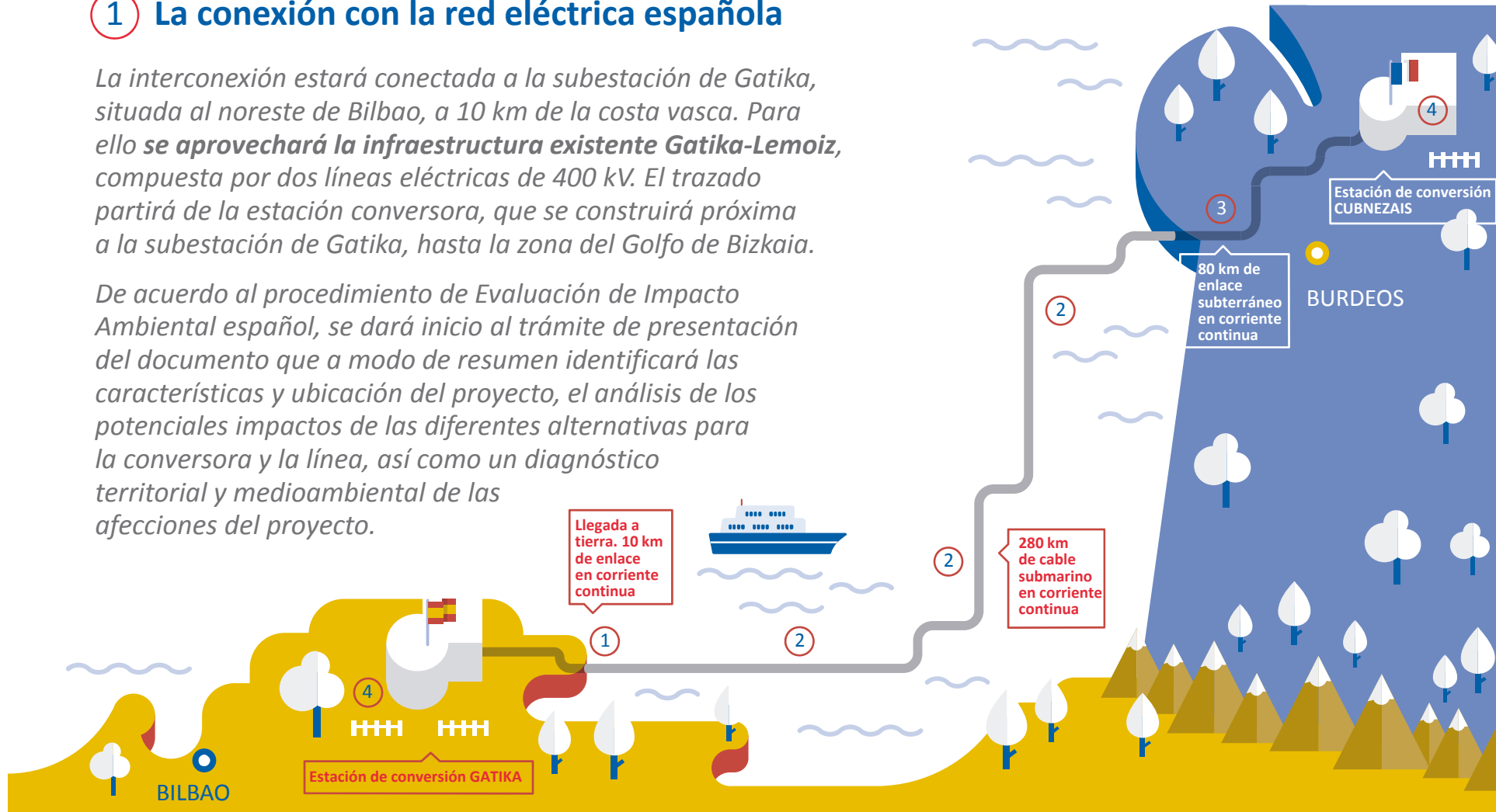


Un doble enlace submarino

1 La conexión con la red eléctrica española

La interconexión estará conectada a la subestación de Gatika, situada al noreste de Bilbao, a 10 km de la costa vasca. Para ello **se aprovechará la infraestructura existente Gatika-Lemoiz**, compuesta por dos líneas eléctricas de 400 kV. El trazado partirá de la estación convertidora, que se construirá próxima a la subestación de Gatika, hasta la zona del Golfo de Bizkaia.

De acuerdo al procedimiento de Evaluación de Impacto Ambiental español, se dará inicio al trámite de presentación del documento que a modo de resumen identificará las características y ubicación del proyecto, el análisis de los potenciales impactos de las diferentes alternativas para la convertidora y la línea, así como un diagnóstico territorial y medioambiental de las afecciones del proyecto.



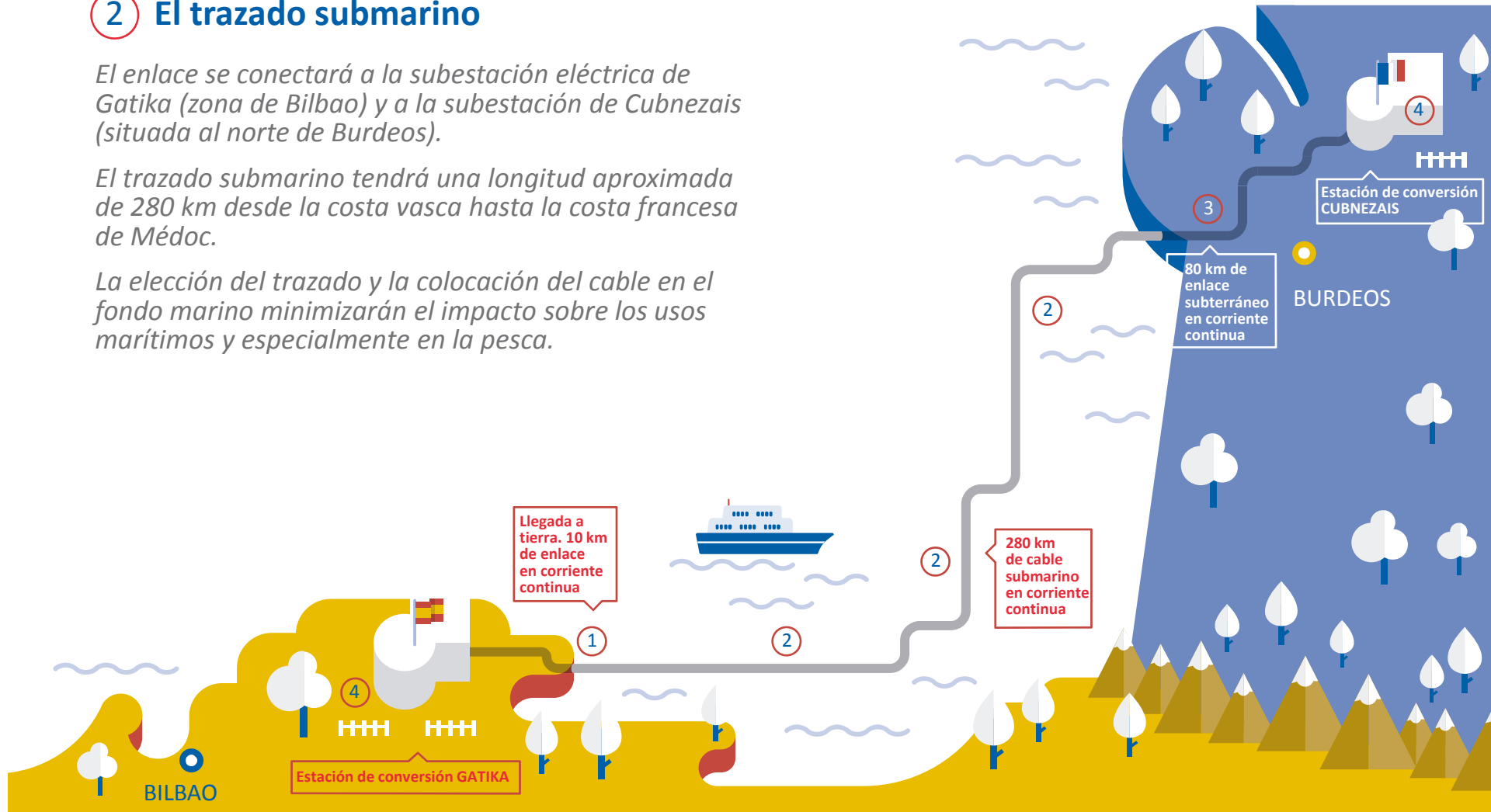
Un doble enlace submarino

2 El trazado submarino

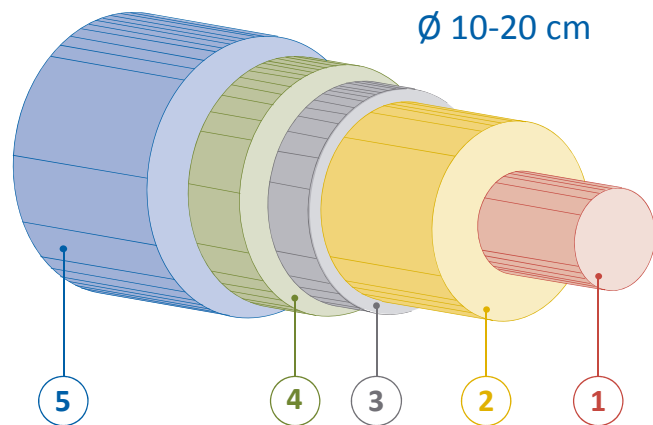
El enlace se conectará a la subestación eléctrica de Gatika (zona de Bilbao) y a la subestación de Cubnezais (situada al norte de Burdeos).

El trazado submarino tendrá una longitud aproximada de 280 km desde la costa vasca hasta la costa francesa de Médoc.

La elección del trazado y la colocación del cable en el fondo marino minimizarán el impacto sobre los usos marítimos y especialmente en la pesca.



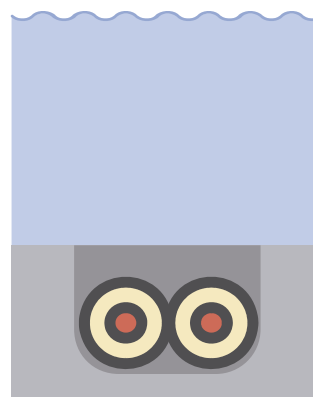
El cable submarino



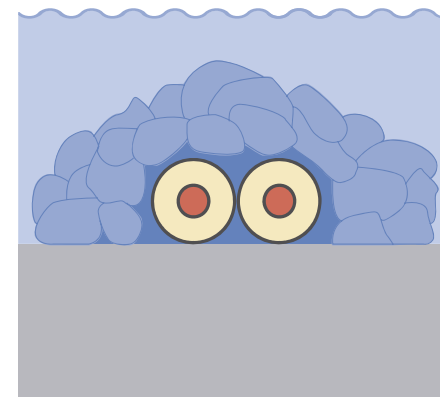
- 1 Conductor de cobre o aluminio.
- 2 Aislamiento.
- 3 Pantalla metálica.
- 4 Armadura.
- 5 Cubierta de protección exterior.

Tendido submarino

Cada cable se colocará en el lecho marino con la ayuda de un buque cablero. Por regla general, los cables se enterrarán como medida de protección excepto si el suelo es demasiado duro, en ese caso se recubrirán.



Enterrado



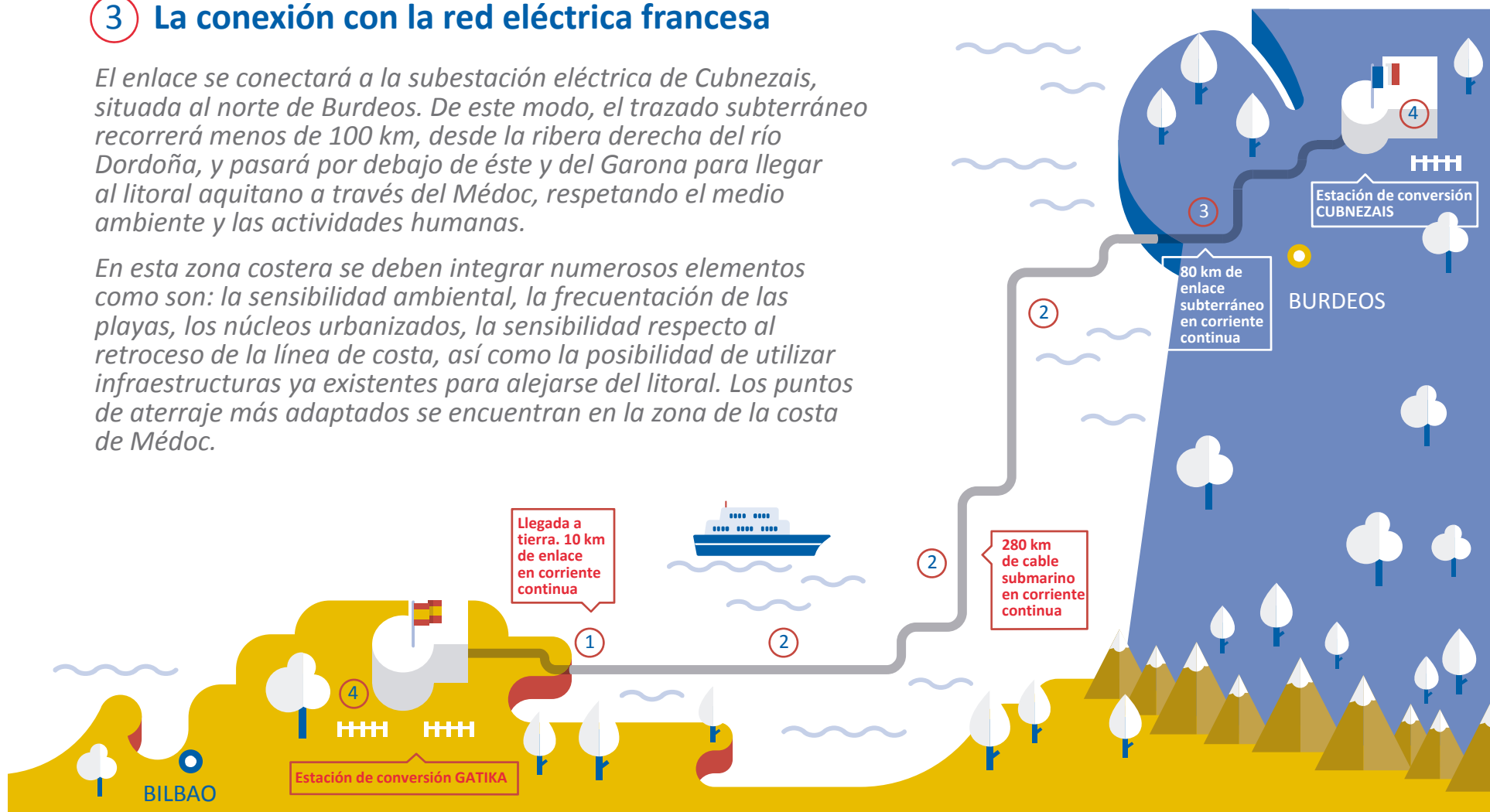
Recubierto

Un doble enlace submarino

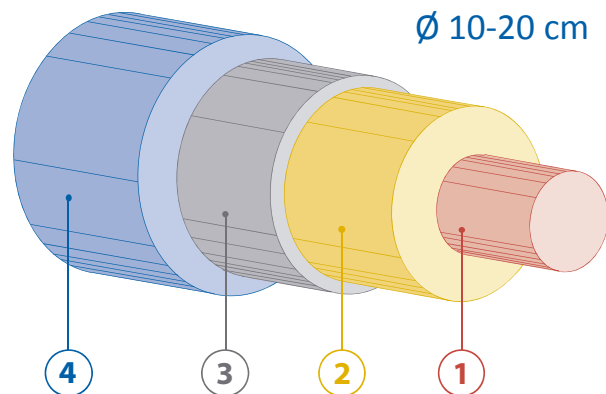
3 La conexión con la red eléctrica francesa

El enlace se conectará a la subestación eléctrica de Cubnezais, situada al norte de Burdeos. De este modo, el trazado subterráneo recorrerá menos de 100 km, desde la ribera derecha del río Dordoña, y pasará por debajo de éste y del Garona para llegar al litoral aquitano a través del Médoc, respetando el medio ambiente y las actividades humanas.

En esta zona costera se deben integrar numerosos elementos como son: la sensibilidad ambiental, la frecuentación de las playas, los núcleos urbanizados, la sensibilidad respecto al retroceso de la línea de costa, así como la posibilidad de utilizar infraestructuras ya existentes para alejarse del litoral. Los puntos de aterraje más adaptados se encuentran en la zona de la costa de Médoc.



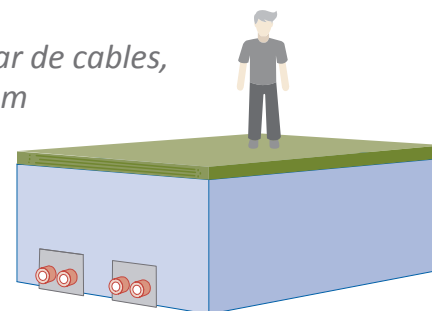
El cable subterráneo



- 1 Conductor de cobre o aluminio.
- 2 Aislamiento.
- 3 Pantalla metálica.
- 4 Cubierta de protección exterior.

Zanja

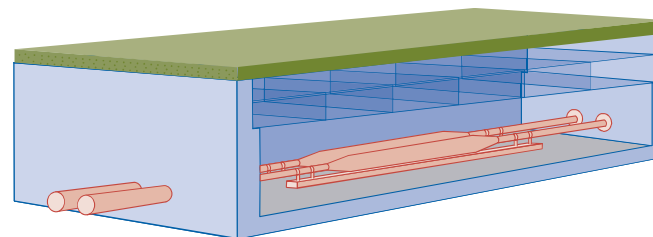
En cada zanja se colocará un par de cables, con una distancia mínima de 1 m entre ambas zanjas. Una vez finalizados los trabajos, éstas quedarán ocultas mediante un recubrimiento.



Empalmes

Los cables subterráneos se instalarán por tramos de aproximadamente 1 km, uniéndose en cámaras de empalme.

Para conectar los cables submarinos con los subterráneos se utiliza un dispositivo similar aunque ligeramente más grande. Estos dispositivos estarán situados lejos de la orilla y finalmente se cubrirán al no requerir de un acceso permanente, quedando totalmente ocultos.

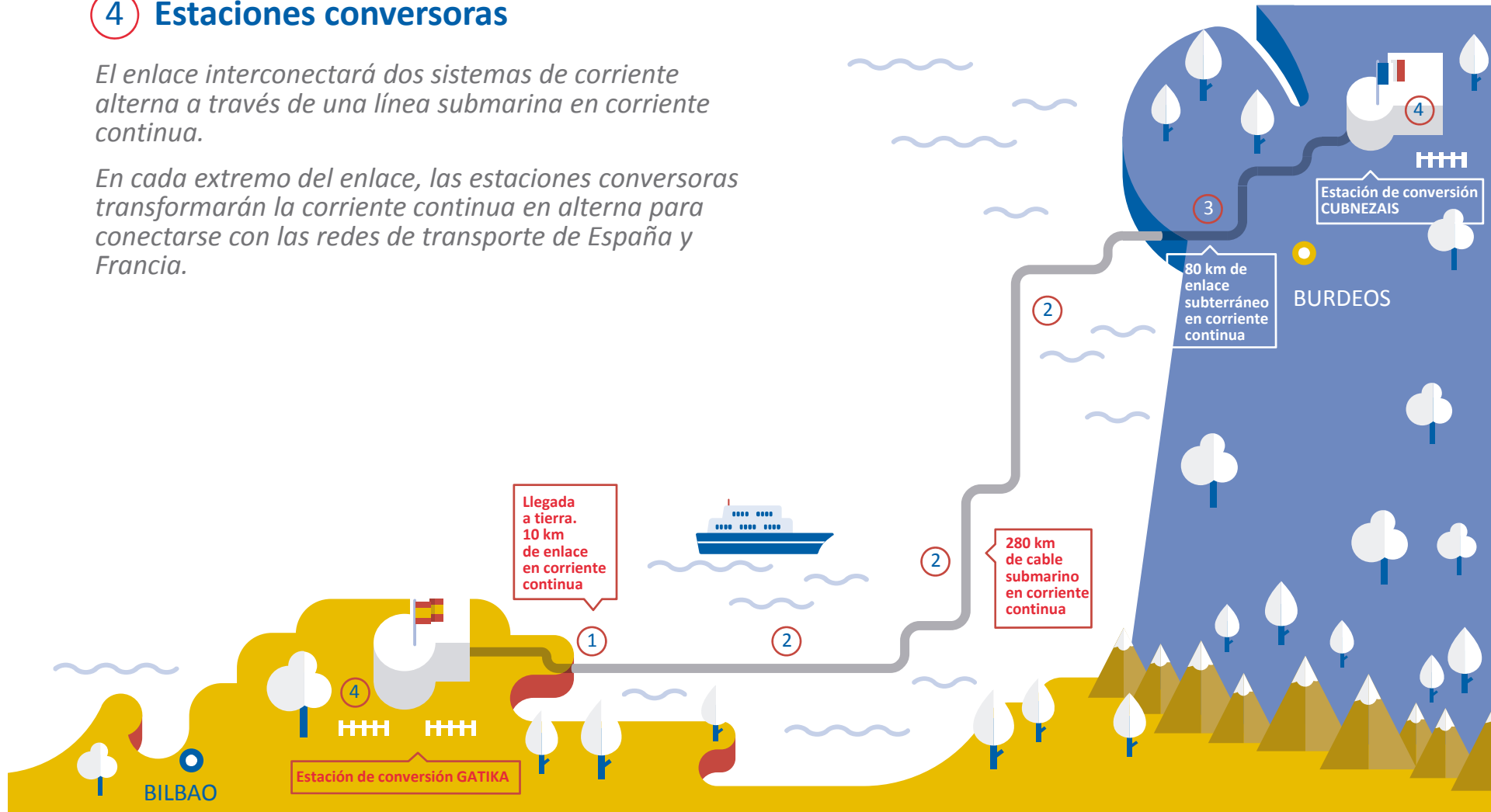


Un doble enlace submarino

4 Estaciones conversoras

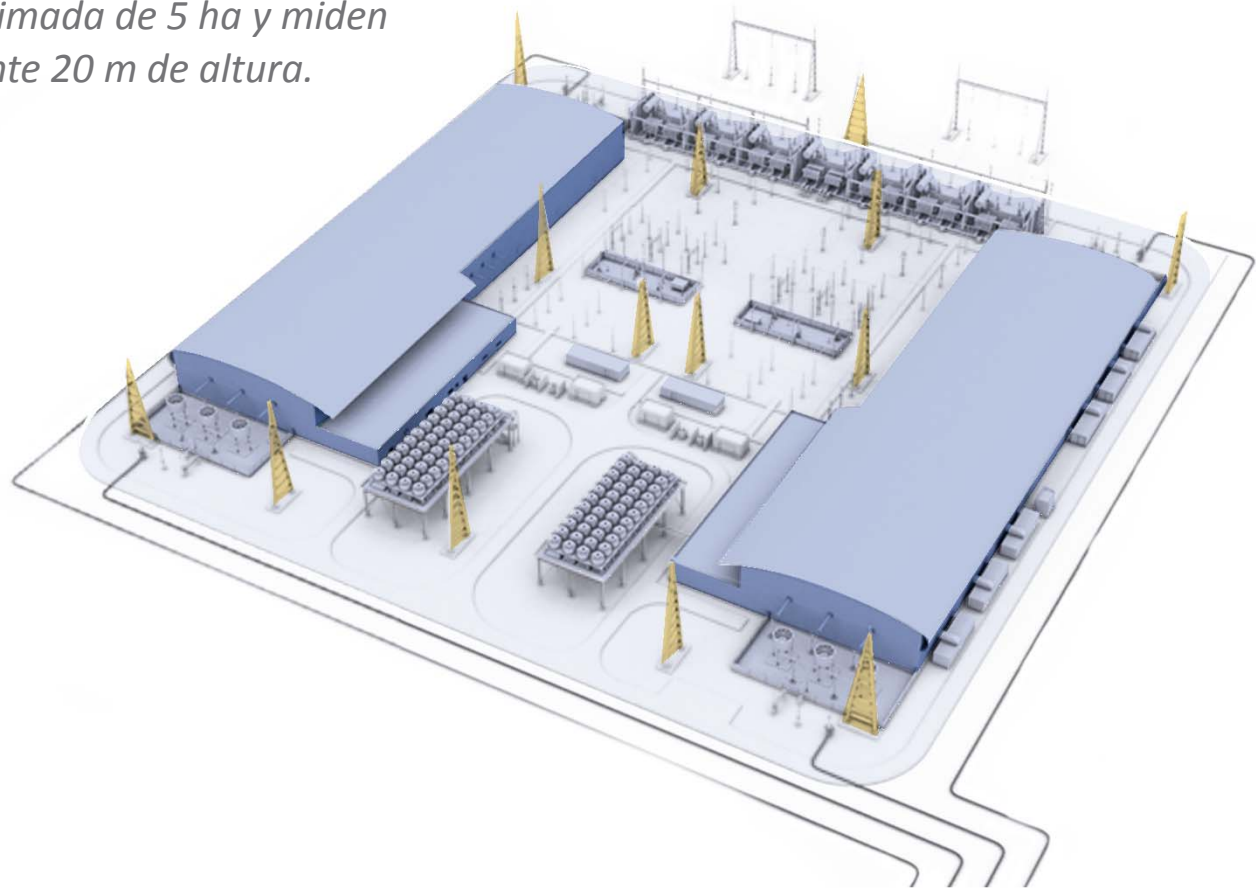
El enlace interconectará dos sistemas de corriente alterna a través de una línea submarina en corriente continua.

En cada extremo del enlace, las estaciones conversoras transformarán la corriente continua en alterna para conectarse con las redes de transporte de España y Francia.



Estaciones conversoras

Las estaciones conversoras ocupan una extensión aproximada de 5 ha y miden aproximadamente 20 m de altura.



Nuevo enlace eléctrico por el Golfo de Bizkaia

Coste del proyecto: **1750 M€**

Los reguladores español y francés alcanzaron en septiembre 2017 un acuerdo para el desarrollo y supervisión del proyecto.



En enero 2018 la Comisión Europea ha confirmado una subvención para el proyecto de **578 M€**

Participación pública

- *Anuncios inicio proceso*
- *Web del proyecto*
- *Otras jornadas/ encuentros*
- *Buzoneo folleto y calendario jornadas públicas*



Puntos de atención al ciudadano



¿Cuándo?

De 10 h a 14 h
y
de 16 h a 20 h



¿Dónde?

Consulte
en su
ayuntamiento

Octubre 2017

L	M	X	J	V	S	D
						1
2	3	4	5	6	7	8
9	10	11	12	13	14	15
16	17	18	19	20	21	22
23	24	25	26	27	28	29
30	31					

Laukiz
Gatika

Noviembre 2017

L	M	X	J	V	S	D
		1	2	3	4	5
6	7	8	9	10	11	12
13	14	15	16	17	18	19
20	21	22	23	24	25	26
27	28	29	30	1	2	3

Maruri-Jatabe
Mungia
Lemoiz
Bakio

Más información

sobre el proyecto y
el proceso de
participación pública



golfodebizkaia@inelfe.eu

www.inelfe.eu

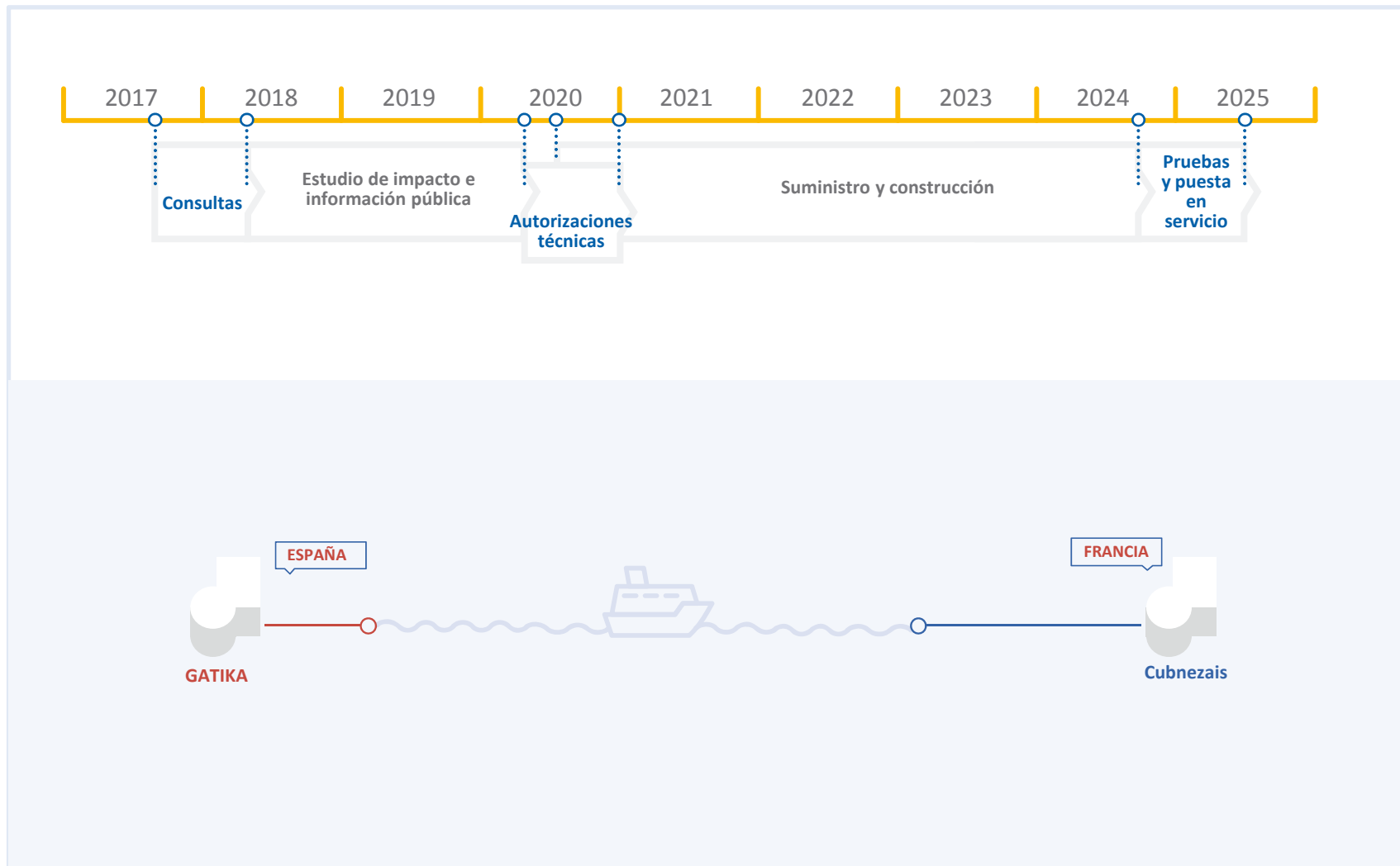
www.minetur.gob.es/energia/es-ES/Participacion/Paginas/Index.aspx

Buzón de sugerencias



Se pone a disposición de los vecinos un buzón situado en su ayuntamiento, donde quien lo desee podrá hacer llegar cualquier consulta o sugerencia.

Calendario del proyecto





INELFE es una empresa mixta creada a partes iguales por Red Eléctrica de España, el operador del sistema y gestor de la red de transporte en España y su homólogo francés, Réseau de Transport d'Électricité.



RED
ELÉCTRICA
DE ESPAÑA



Su misión es construir y poner en marcha las interconexiones entre ambos países, con el objetivo de aumentar el volumen de intercambio de energía eléctrica entre la península Ibérica y el resto de Europa.

www.inelfe.eu/proyectos/golfo-de-bizkaia



Gracias por su atención