



Le réseau  
de transport  
d'électricité

INTERCONNEXION ÉLECTRIQUE

FRANCE - ESPAGNE  
PAR LE GOLFE DE GASCOGNE



# le journal du projet

N° 4 Mai 2018

ÉDITO

## Le ministère de la Transition écologique et solidaire valide le fuseau de moindre impact

Face au défi de la transition énergétique, l'objectif est simple : profiter de la complémentarité de la France et de l'Espagne pour offrir à tous une électricité plus sûre, abordable et durable

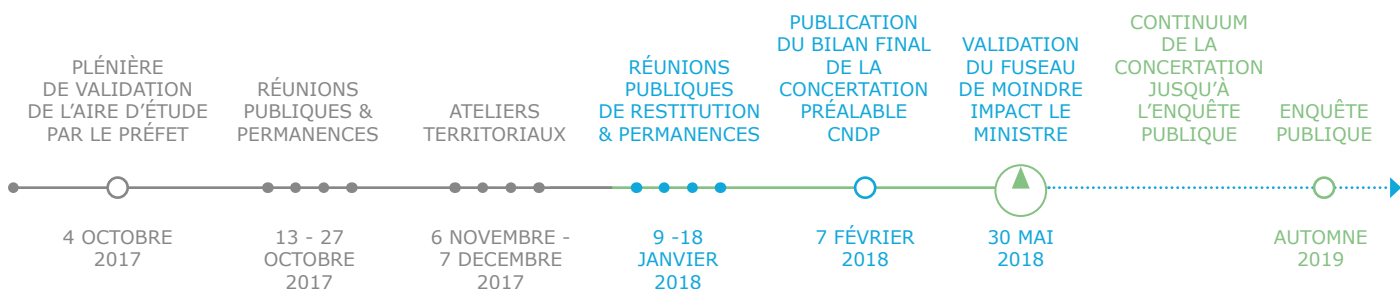
Le 30 mai, le ministère de la Transition écologique et solidaire a validé le fuseau de moindre impact que M. le préfet de Gironde lui avait proposé à l'issue de la concertation préalable. Cette validation ouvre la voie à la réalisation d'une étude d'impact d'un an qui permettra d'affiner encore le choix du tracé à l'intérieur de ce fuseau. Sous l'égide de M. Acchiardi, garant de la concertation nommé par la CNDP, RTE informera régulièrement les habitants des territoires de l'avancée de cette étude d'impact.

## Retour sur la réunion de concertation du 5 avril

Le 5 Avril dernier, à la Cité Mondiale de Bordeaux, M. le préfet de Gironde a conclu la phase de concertation préalable avec les territoires. Après consultation des participants (élus, services de l'état, associations, syndicats professionnels, garant de la concertation), M. Lallement a retenu le fuseau de moindre impact à soumettre à la validation du ministre de la Transition écologique et solidaire.

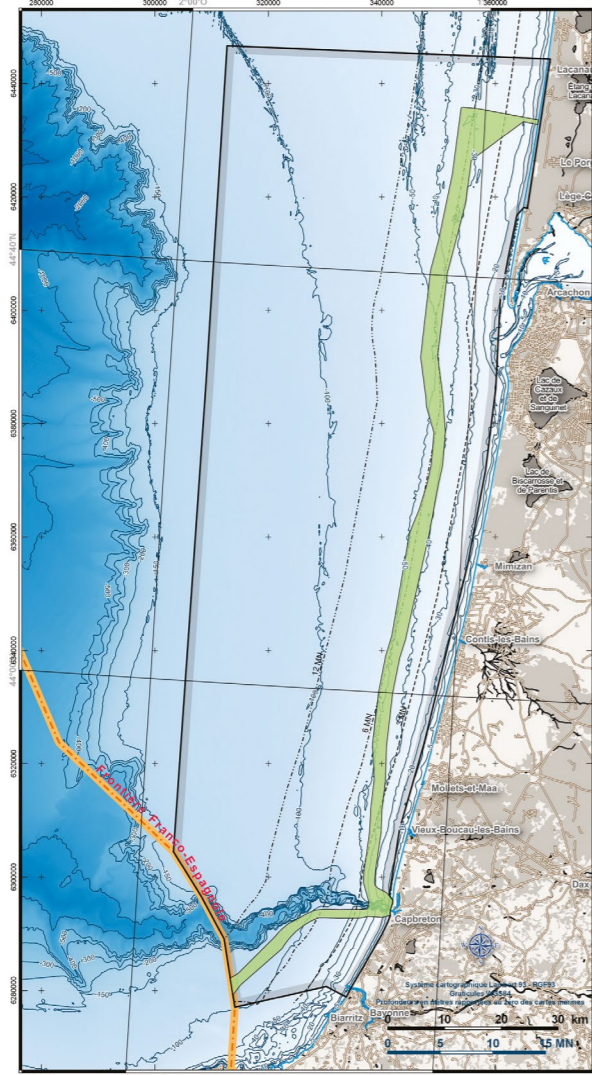


## LES ÉTAPES À RETENIR

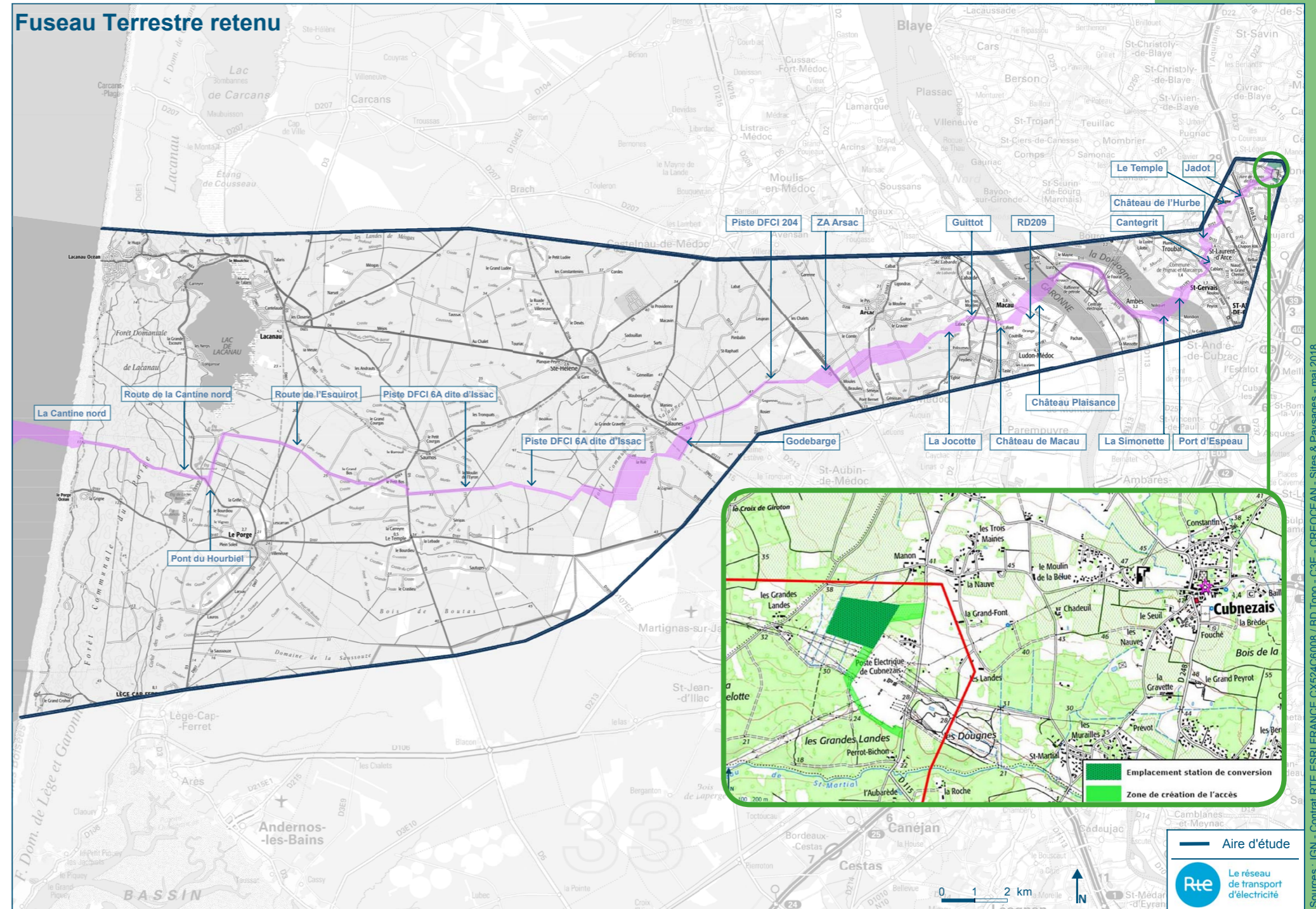


## FUSEAU MARITIME RETENU

d'après les données issues de :  
- SHOM, 2017 : isobathmes bathymétriques Homonim



## Fuseau Terrestre retenu



### LE FUSEAU DE MOINDRE IMPACT

Les cartes ci-dessus correspondent au Fuseau dit de Moindre Impact validé par le ministre de la Transition écologique et solidaire. Le dossier complet de présentation est sur le site [www.inelfe.eu](http://www.inelfe.eu)  
Ce fuseau de moindre impact correspond à la bande de terrain réduite (de

quelques dizaines à quelques centaines de mètres), retenue à l'issue de la concertation, comme celle permettant d'éviter au mieux les zones de sensibilités environnementales au sens large (milieux physiques, naturel, humain, paysage, patrimoine...).

### VERS LE TRACÉ DE LA LIAISON

C'est dans ce fuseau de moindre impact que sera recherché le tracé de la liaison au travers de l'étude d'impact. Des études vont donc être engagées pour définir ce tracé, à terre comme en mer : inventaires faune/flore sur 4 saisons, études géotechniques, études acoustiques, études architecturales et

paysagères. Elles ont pour vocation d'éviter au maximum les impacts, de réduire ceux qui n'auraient pu être évités et, en dernière extrémité, de compenser les impacts résiduels.  
Le public pourra se prononcer lors d'une phase dite d'« enquête publique ».

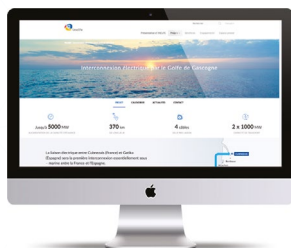
## POUR CONTINUER À S'INFORMER ET DONNER SON AVIS...

### Les dates de réunions publiques à venir

Ces réunions publiques ont vocation à présenter l'état d'avancement et les premiers résultats des études réalisées dans le cadre de l'étude d'impact et à recueillir les commentaires des participants.

Commune	Lieu	Date	Horaires
<b>Cubnezais</b>	<b>Foyer communal</b> Rue de l'Abreuvoir 33620 Cubnezais	<b>Mardi</b> <b>19 Juin 2018</b>	19h-21h
<b>Hossegor</b>	<b>Studio 40</b> Place de la Mairie 40150 Hossegor	<b>Mercredi</b> <b>20 Juin 2018</b>	19h-21h
<b>Saint-Laurent-d'Arce</b>	<b>Salle des sociétés</b> 8 rue Pierre Georget 33240 Saint-Laurent-d'Arce	<b>Mercredi</b> <b>27 Juin 2018</b>	19h-21h
<b>Sainte Hélène</b>	<b>Salle des fêtes</b> 3 route de Castelnaud, 33480 Saint Hélène	<b>Jeudi</b> <b>28 Juin 2018</b>	19h-21h

### Un site internet



Retrouvez toutes les informations du projet sur :  
<https://www.inelfe.eu/fr/projets/golfe-de-gascogne>

### Une lettre information



Le Journal du Projet continue de paraître et reste téléchargeable sur le site internet.

### Posez-nous vos questions

via l'adresse [golfedegascogne@inelfe.eu](mailto:golfedegascogne@inelfe.eu)